



{FUTURIUM}

Семейные классы  
с английским уклоном



# ФОРМА ПОЛУЧЕНИЯ ОБРАЗОВАНИЯ

## В ОБРАЗОВАТЕЛЬНОЙ ОРГАНИЗАЦИИ

ОЧНАЯ

ОЧНО-ЗАОЧНАЯ

ЗАОЧНАЯ

## ВНЕ ОБРАЗОВАТЕЛЬНОЙ ОРГАНИЗАЦИИ

СЕМЕЙНОЕ  
ОБРАЗОВАНИЕ  
1-9 класс

САМО-  
ОБРАЗОВАНИЕ  
10, 11 класс



# ЗАКОНОДАТЕЛЬСТВО

**Семейная форма обучения предусмотрена законодательством,  
ее нормы регулируются законом  
№273-ФЗ «Об образовании в РФ»**



# В ЧЕМ РАЗНИЦА?

**ДОМАШНЕЕ  
ОБРАЗОВАНИЕ**



**СЕМЕЙНОЕ  
ОБРАЗОВАНИЕ**





# ДОМАШНЕЕ ОБРАЗОВАНИЕ

- Ф** обучаться дома можно только по состоянию здоровья;
- Ф** образовательным процессом полностью занимается школа;
- Ф** домой к ребенку приходят учителя и проводят с ним уроки, проверяют задания и выдают аттестат.

# СЕМЕЙНОЕ ОБРАЗОВАНИЕ

- Ф** семейное образование – добровольная процедура, когда родители забирают ребенка из школы учиться под их присмотром;
- Ф** школа не участвует в обучении ребенка, а только проводит проверку его знаний – аттестацию.

# НОРМАТИВНЫЕ ДОКУМЕНТЫ ДЛЯ ПЕРЕХОДА

- Ⓡ закон «Об образовании»;
- Ⓡ приказ Минобрнауки №1015;
- Ⓡ письмо Минобрнауки «О получении образования в семейной форме»;
- Ⓡ приказ Минобрнауки №1400;
- Ⓡ ФГОС;
- Ⓡ законодательные акты отдельных субъектов России.
- Ⓡ локальные нормативные акты, которые действуют в образовательном учреждении, принимающем аттестацию у обучающихся на семейной форме.

# ЧТО НУЖНО СДЕЛАТЬ ДЛЯ ПЕРЕХОДА НА СЕМЕЙНУЮ ФОРМУ ОБУЧЕНИЯ?

## ЕСЛИ РЕБЕНОК УЖЕ УЧИТСЯ В ШКОЛЕ:

- Ф** написать заявление на имя директора образовательного учреждения, в котором будет указано желание перейти на семейную форму;
- Ф** направить уведомление в образовательный Департамент (это можно сделать как самостоятельно, так и через администрацию школы).
- Ф** написать заявление для зачисления ребенка на экстернат для осуществления аттестации.



# ЧТО НУЖНО СДЕЛАТЬ ДЛЯ ПЕРЕХОДА НА СЕМЕЙНУЮ ФОРМУ ОБУЧЕНИЯ?

## ЕСЛИ РЕБЕНОК ПЕРВОКЛАССНИК:

- Ф** попасть на прием в Департамент образования, заполнить уведомление;
- Ф** согласовать прикрепление к школе с сотрудниками Департамента;
- Ф** получить направление в образовательное учреждение для вступления на экстернат;
- Ф** согласовать все необходимые моменты с директором школы.

# ДОКУМЕНТЫ



**ЗАЯВЛЕНИЕ В ДЕПАРТАМЕНТ  
ОБРАЗОВАНИЯ**



**ДОГОВОР С ШКОЛОЙ  
О ПРОВЕДЕНИИ АТТЕСТАЦИИ**



# НАШИ ОСНОВНЫЕ ПРИНЦИПЫ

- ① ЛЮБИМ
- ② БЕРЕЖЕМ ЗДОРОВЬЕ
- ③ УЧИМ ЭКОЛОГИЧНО
- ④ СЕМЕЙНЫЕ ПРИОРИТЕТЫ







# ОБУЧЕНИЕ С АНГЛИЙСКИМ УКЛОНОМ

- ТРИ РАЗА В НЕДЕЛЮ
- МЕЖДУНАРОДНЫЕ  
ЭКЗАМЕНЫ С 8 ЛЕТ



# ПОЛНЫЙ ДЕНЬ

**8:30 - 9:00 Сбор учеников**

**9:00 - 12:30 Уроки по расписанию**

**12:30 - 13:00 Обед**

**13:00 - 18:00 или 19:00  
Обед Продленка,  
доп. занятия, полдник**





# НАБОР



**НУЛЕВОЙ КЛАСС**

**ПЕРВЫЙ КЛАСС**

**ВТОРОЙ КЛАСС**

**ТРЕТИЙ КЛАСС**

**ЧЕТВЕРТЫЙ КЛАСС**



# МЫ С ВАМИ РАБОТАЕМ

- **УЧИТЕЛЬ**
- **АССИСТЕНТ**
- **РУКОВОДИТЕЛЬ ШКОЛЫ**
- **АДМИНИСТРАТОР**

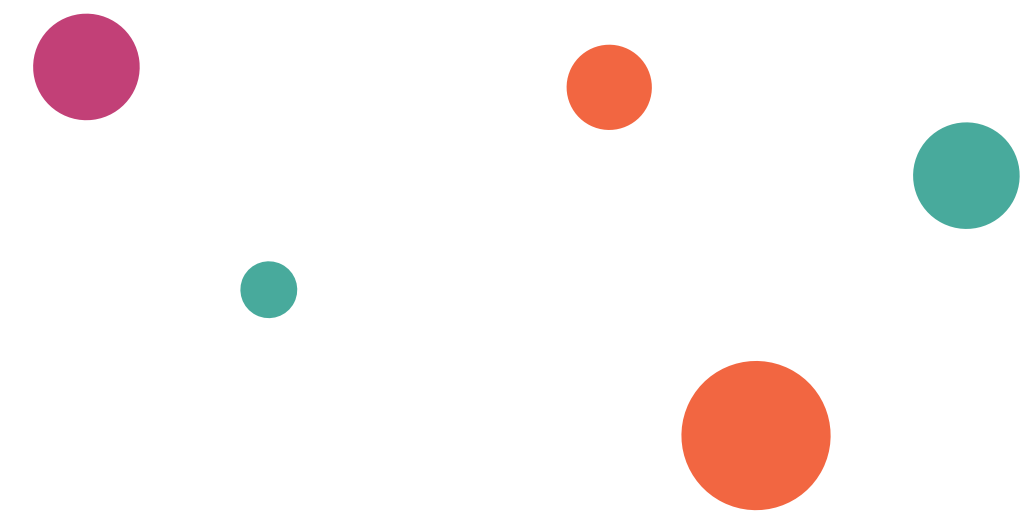




# МАЛЫЕ КЛАССЫ

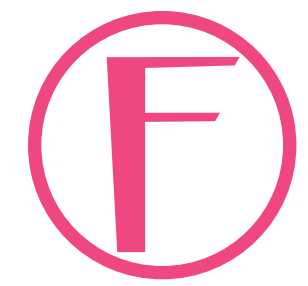


**КОЛИЧЕСТВО ДЕТЕЙ  
10-12 ЧЕЛОВЕК**

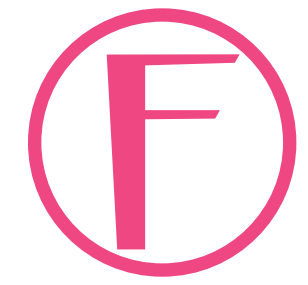




# ОТСУТСТВИЕ ДОМАШНИХ ЗАДАНИЙ



**ДЕТИ УСПЕВАЮТ УСВОИТЬ  
МАТЕРИАЛ НА УРОКАХ**



**ДОПОЛНИТЕЛЬНЫЕ ЗАНЯТИЯ  
ВО ВТОРОЙ ПОЛОВИНЕ ДНЯ  
ЗАКРЕПЛЯЮТ НАВЫК**





# ДОПОЛНИТЕЛЬНЫЕ ЗАНЯТИЯ

- **ЗАНЯТИЯ НА РАЗВИТИЕ «ГИБКИХ» НАВЫКОВ**
- **ПРОГРАММИРОВАНИЕ**
- **ИНОСТРАННЫЕ ЯЗЫКИ**
- **КАЛЛИГРАФИЯ, СКОРОЧТЕНИЕ**
- **МЕНТАЛЬНАЯ АРИФМЕТИКА**
- **МНЕМОТЕХНИКА**





# УГЛУБЛЕННОЕ ИЗУЧЕНИЕ АНГЛИЙСКОГО

**НА УРОКЕ ДЕТИ МОГУТ СИДЕТЬ ЗА ПАРТАМИ  
ИЛИ РАСПОЛАГАТЬСЯ НА ПОЛУ**

**ДОМАШНИХ ЗАДАНИЙ ПРАКТИЧЕСКИ НЕТ**

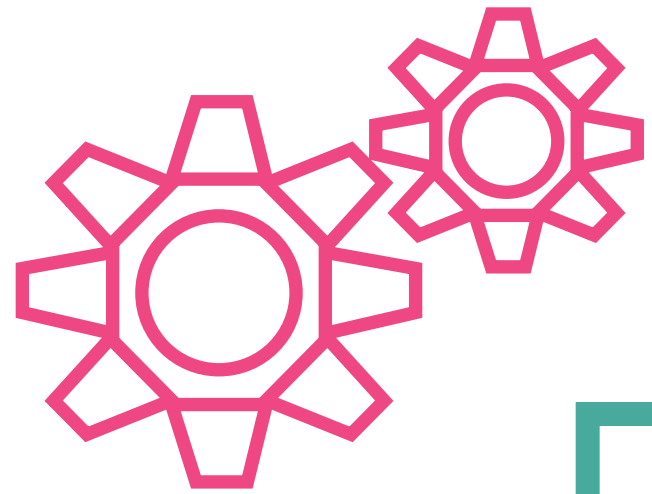
**ЕСЛИ УЧЕНИК СЛАБО РАЗБИРАЕТСЯ В ПРЕДМЕТАХ,  
С НИМ ДОПОЛНИТЕЛЬНО (БЕСПЛАТНО) ЗАНИМАЕТСЯ  
АССИСТЕНТ ПЕДАГОГА ВО ВТОРОЙ ПОЛОВИНЕ ДНЯ**

**ОЦЕНКИ НЕ ВЫСТАВЛЯЮТСЯ (В ПЕРВЫЕ ДВА ГОДА)**

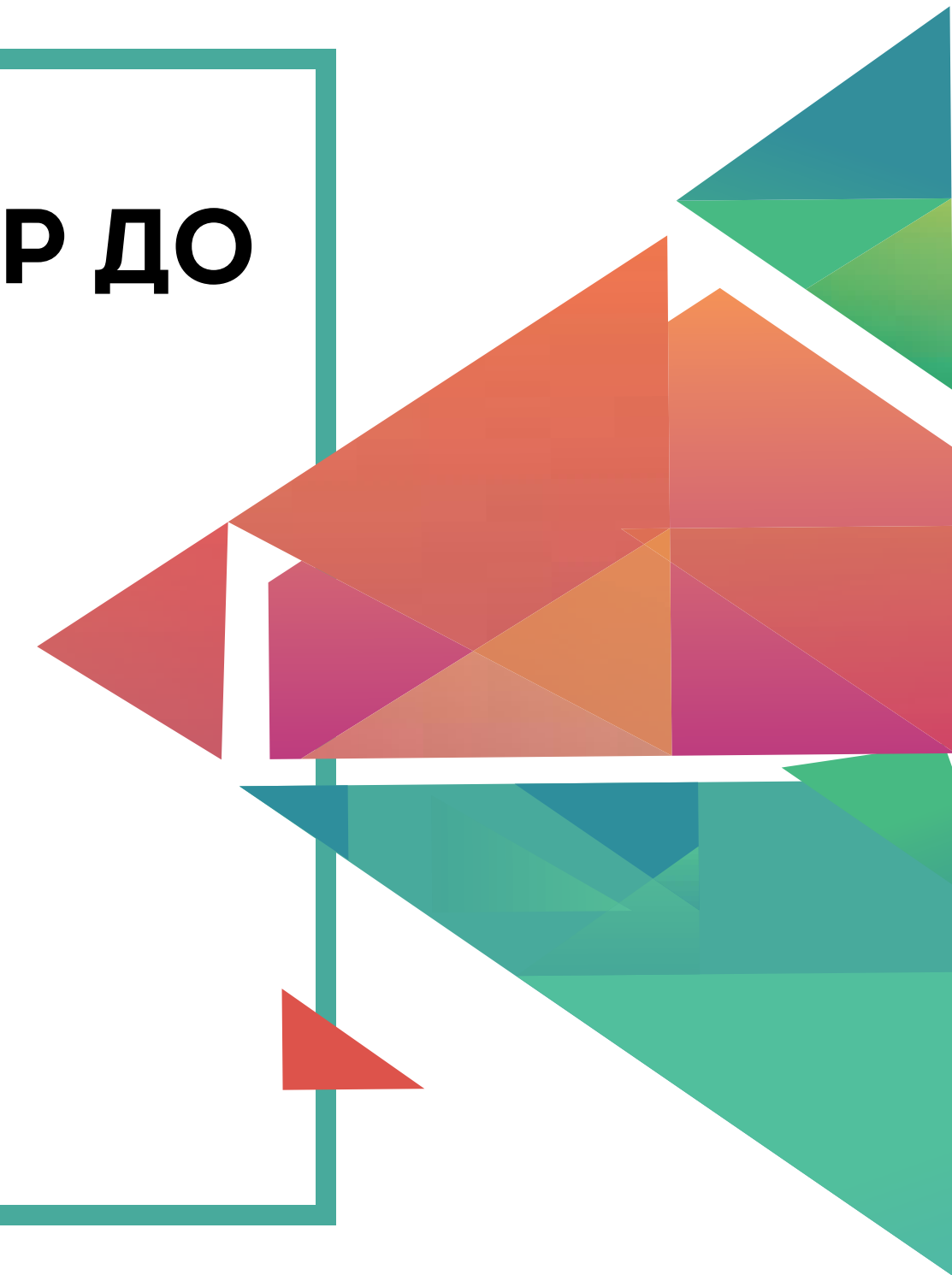
**ДЕЛАЕМ УПОР НА ОСНОВНЫЕ ПРЕДМЕТЫ**



# ЦЕЛИ ОБРАЗОВАНИЯ



- Ⓕ СОХРАНИТЬ У ДЕТЕЙ ЖЕЛАНИЕ ПОЗНАВАТЬ МИР ДО ОКОНЧАНИЯ СТАРШИХ КЛАССОВ;
- Ⓕ ПОДГОТОВИТЬ ИХ К ВЗРОСЛОЙ ЖИЗНИ;
- Ⓕ ЗАРАНИЕ СОРИЕНТИРОВАТЬ НА ПОЛУЧЕНИЕ БУДУЩЕЙ ПРОФЕССИИ.





# КАНИКУЛЫ

- 4-5 ДНЕЙ ПЕРВАЯ НЕДЕЛЯ НОЯБРЯ
- 10 ДНЕЙ В ЯНВАРЕ
- 5 ДНЕЙ В МАРТЕ





# КУДА ВКЛАДЫВАЕМ?



- ② УРОКИ С ПРЕПОДАВАТЕЛЕМ;
- ② ДОПОЛНИТЕЛЬНЫЕ ЗАНЯТИЯ С АССИСТЕНТОМ;
- ② КАНЦТОВАРЫ;
- ② ПИТАНИЕ;
- ② РЮКЗАКИ;
- ② СПОРТИВНАЯ ФОРМА;
- ② ЛАНЧБОКСЫ



# СТОИМОСТЬ



**ЕЖЕМЕСЯЧНЫЙ ВЗНОС - СМОТРИТЕ НА САЙТЕ  
ИЛИ ПО ЗАПРОСУ В ШКОЛУ**



**ЕДИНОВРЕМЕННЫЙ ВЗНОС  
ПРИ ПОСТУПЛЕНИИ - 10 000**



# КАК ПОЛУЧИТЬ НАЛОГОВЫЙ ВЫЧЕТ ЗА ОПЛАТУ СЕМЕЙНЫХ КЛАССОВ

## ЧЕРЕЗ НАЛОГОВУЮ

Для этого нужно дождаться окончания календарного года, в котором были расходы. И передать документы в налоговую инспекцию. Актуальный перечень необходимых документов представлен на сайте налоговой.

## ЧЕРЕЗ РАБОТОДАТЕЛЯ

Возврат денежных средств осуществляется в том же году, когда оплачены образовательные услуги. Документы подаются в налоговую инспекцию и проверяются 30 дней. При положительном решении с вашей зарплаты перестанут удерживать налог в счёт вычета.



**ПРЕДОСТАВЛЯЮТСЯ  
ВСЕ ДОКУМЕНТЫ**



# ПОРЯДОК ПРИЕМА ДЕТЕЙ

1

**Записаться на индивидуальную консультацию в Футуриум.  
Зачисляем детей при наличии свободных мест в подходящем классе.**

2

**Прийти на экскурсию и беседу  
с руководителем школы Футуриум.**

3

**Предоставить документы на ребенка.**

4

**Подписать договор и получить  
приказ о зачислении.**





# НЕОБХОДИМЫЕ ДОКУМЕНТЫ

- 1. КОПИЯ СВИДЕТЕЛЬСТВА О РОЖДЕНИИ РЕБЁНКА**
- 2. КОПИЯ СНИЛС РЕБЁНКА**
- 3. КОПИЯ МЕДИЦИНСКОГО ПОЛИСА РЕБЁНКА**
- 4. КОПИЯ РЕГИСТРАЦИИ ПО МЕСТУ ЖИТЕЛЬСТВА**
- 5. ФОТО РЕБЁНКА (ФОРМАТА 3X4)**
- 6. МЕДИЦИНСКАЯ КАРТА (ФОРМА № 026)**
- 7. ВЫПИСКА ИЗ ПРИВИВОЧНОГО СЕРТИФИКАТА**



# КАК ОПЛАТИТЬ СЕМЕЙНЫЕ КЛАССЫ МАТЕРИНСКИМ КАПИТАЛОМ

- 1. ЗАКЛЮЧИТЬ С НАМИ ДОГОВОР;**
- 2. СОБРАТЬ НЕБОЛЬШОЙ ПАКЕТ ДОКУМЕНТОВ (АКТУАЛЬНЫЙ ПЕРЕЧЕНЬ ЕСТЬ НА САЙТЕ ПФР);**
- 3. ПОДАТЬ ЭТИ ДОКУМЕНТЫ ЧЕРЕЗ ГОСУСЛУГИ ИЛИ ПФР / МФЦ;**
- 4. ОТСЛЕДИТЬ РЕЗУЛЬТАТ РАССМОТРЕНИЯ ЗАЯВКИ НА САЙТЕ ГОСУСЛУГ.**

После получения положительного решения средства материнского капитала в размере полной стоимости договора перечисляются на наш счёт и используются ежемесячно.

Если договор расторгнут досрочно, то неиспользованная часть материнского капитала будет возвращена обратно в ПФР.



# МЫ НА СВЯЗИ



НАШ ТЕЛЕФОН:

8 (919) 611-85-55

МЫ В СОЦСЕТЯХ



{FUTURIUM}